

CONTOS DE BERANU
S'ABE BETIOSA



EST ERRIBBAU SU BERANU
UNA DÌ CAMILLA
UNA ABE PITICHECKDA E
BETIOSA, EST PARTIA PO BIRI
SU MUNDU ACUMPANGIADA
DE S'ABE REGINA CA EST SA
NONNA



PO PRIMU, AT ATOBIAU UN' ALIGUSTA

TANDU S'EST FURRIADA A SA REGINA E DD' AT NAU:

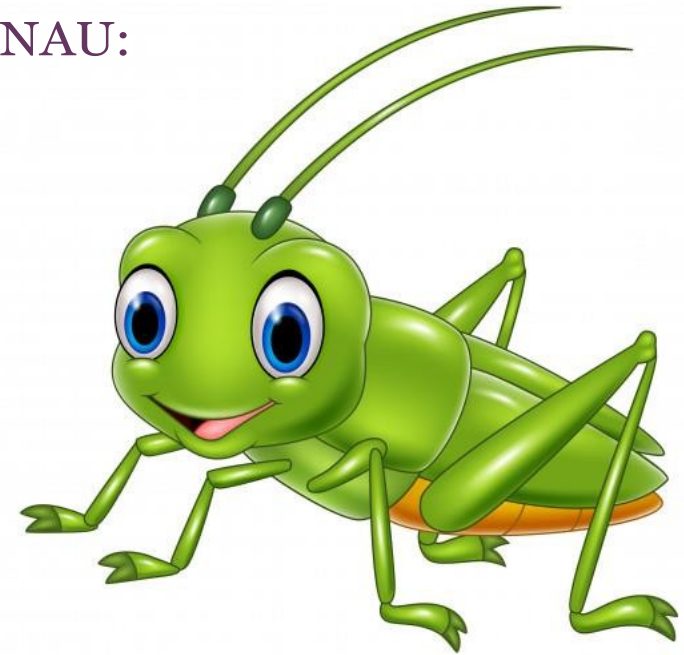
“OH COMENTI M'IAT A
PRÀGIRI BRINCAI COMENTI A ISSA!
PO PRAGERI PESSANCI TUI”

SA REGINA EST PERI UNA JANA E AT

CUNTAU SU DISÌGIU DE SA FIGIOLA

AT MUDAU A CAMILLA IN UNU UN' ALIGUSTA,

CAMILLA S' EST POSTA A BRINCAI SEMPRI
PRUS IN ARTU E S' EST ISPASSIDA MEDA!



MA AT BITU UNA MARIPOSA A ALAS
ABERTAS PONENDUSÌ IN BOLU

“OH, COMENTI MI IAT A PRÀGIRI
BOLAI CUN IS ALAS TOTU PINTADAS.
NONNA, PESSANCI TUI ...”

TANDU SA REGINA DDA AT MUDADA
IN UNA MARIPOSA...

BOLAI CUN CUSSAS ALAS DI PRAGIT MEDA



MA CANTU AT BITU SA MARIOLA EST ABARRÀT CORPIA DE
SU CORPUS ORRÙBIU E DE IS CIRCUS NIEDDUS

TANDU AT NAU A SA NONNA:

“OH COMENTI MI IAT A PRÀGIRI
ÈSSIRI UNA MARIOLA...”

E CAMILLA EST ISTADA MUDADA
IN MARIOLA



DI PRAGI MEDA INTÈNDIRI SA MUIDA
DE IS ALAS SUAS CANDU EST IN BOLU

CAMILLA, MUDADA IN MARIOLA, AT BITU IS AMIGAS SUAS, IS ABIS, PORTANDU SU MELE E NO DD'ANT SALUDADA e NIMANCU CUMBIDADA CA NON DD'ANT CONNOTA.

TANDU CAMILLA AT NAU:

” OH COMENTI MI MANCANT IS AMIGAS MIAS E SU SABORI DE SU MELI. IA BÒLLIRI TORRAI ABI E FÀI SU MELI !”

SA REGINA IAT FATU SSI ND'EST ERRÌSIA E DDA AT FATA TORRAI S' ABE CHI FUT PRIMA.

DE SA DÌ CAMILLA EST DIVETADA, MANCAE PITICA,
UN' ABE TRABALLADORA
E MAI PRUS AT DISIGIAU DE ÈSSIRI DIFERENTI
DE SU CHI EST.



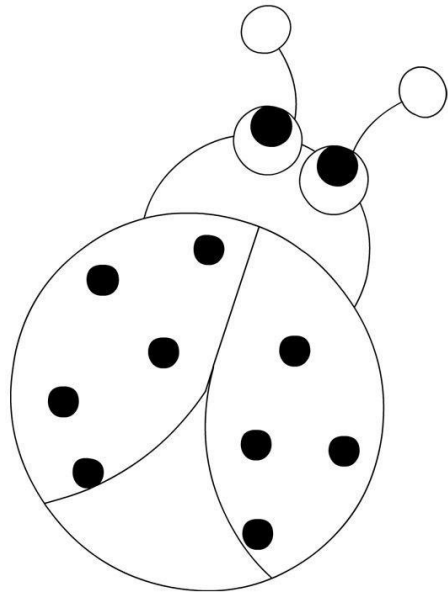
Traballeddu:

Disegna s'abe o sa mariola o s'aligusta o sa mariposa e picigaddus in unu fusti o in una "*cannùcia*" e faeddus bolai o sartai

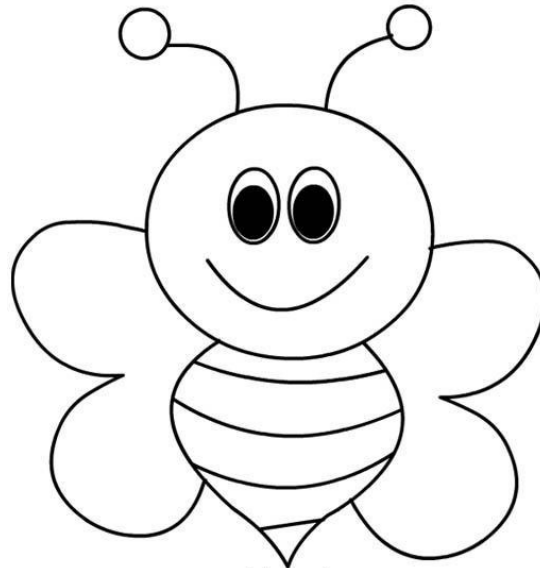


Bonu spàssiu

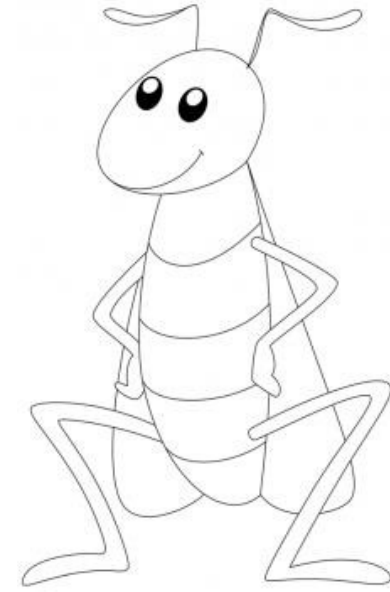
CHI BOLIS, PODIS COLORAI



www.disegnidacolorare.me



www.tuttodisegni.com



www.vittorini.it

